

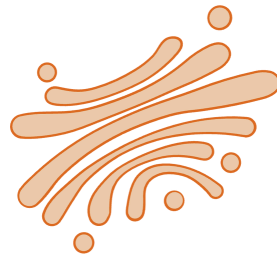
Mitochondrien

Mitochondrien sind wie ein **Kraftwerk**, welches Strom für die ganze Stadt liefert. Sie machen die Energie für die Zelle.



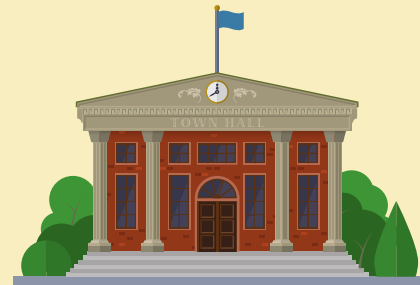
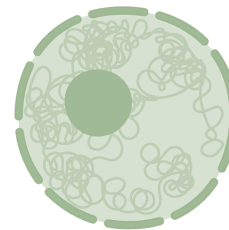
Golgi-Apparat

Der Golgi-Apparat ist wie das **Postamt**. Hier werden die Bausteine der Zellen (Eiweiße) sortiert, verpackt und an die richtige Stelle geschickt – wie Pakete mit Adressen drauf.



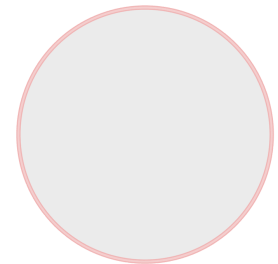
Zellkern

Der Zellkern ist wie das **Rathaus**, wo der Bürgermeister alle wichtigen Entscheidungen trifft. Der Zellkern sagt den anderen, was sie tun sollen.



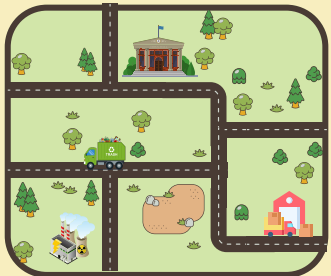
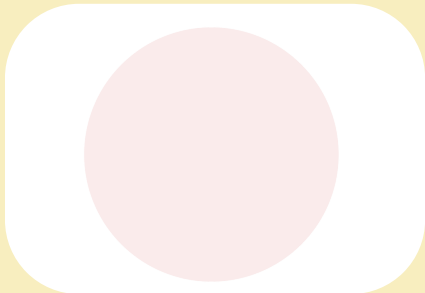
Zellmembran

Die Zellmembran ist wie eine **Stadtmauer**. Sie schützt die Zelle und lässt nur bestimmte Dinge rein oder raus.



Zytosol

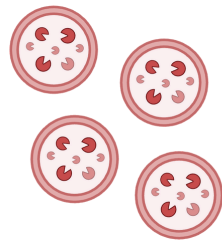
Das Zytosol ist wie der Platz in der Stadt, auf dem alles steht – **der Stadtplan**. Darin können Dinge schwimmen, fahren, fliegen oder sich bewegen.



Lysosomen

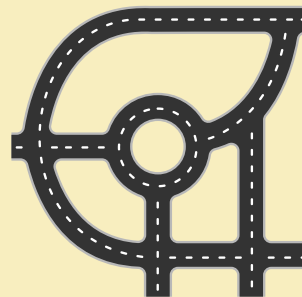
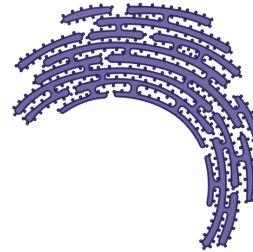
Die Lysosomen sind wie die **Müllabfuhr**.

Sie sammeln den Müll ein und recyceln alte Sachen, damit alles sauber bleibt.



Endoplasmatisches Retikulum

Das endoplasmatische Retikulum ist wie ein Netzwerk aus **Straßen**, auf denen wichtiges Material für die Zelle transportiert wird.



Ribosomen

Ribosomen sind wie **Fabriken**. Sie bauen wichtige Dinge, nämlich Eiweiße, die die Zelle zum Funktionieren braucht.

