
Bachtiere sammeln

In einem Bach gibt es viele verschiedene Bereiche, die von unterschiedlichen Tieren bewohnt werden: langsam und schnell strömende Stellen, tiefe und flache Stellen, Holzansammlungen, Wasserpflanzen oder unterspülte Wurzeln.

- **Finde heraus, welche Tiere in deinem Bach leben und wo sie sich aufhalten**

Bachtiere sammeln:

1. Sieh dir den Bach genau an. Welche unterschiedlichen Bereiche kannst du erkennen? Fertige eine kleine Skizze an.
2. Suche dir 2 Bereiche aus, die du besammelst. Nimm große Steine und drehe sie um. Die meisten Bachtiere sitzen auf der Unterseite. Spüle sie vorsichtig in eine weiße Schale, um sie genauer zu betrachten.
3. An tiefen Stellen, unter Wurzeln oder zwischen Wasserpflanzen kannst du das Handnetz nehmen. Bewege es vorsichtig durch das Wasser, sonst verletzt du die Tiere. Spüle den Inhalt des Netzes in eine weiße Schale.

Bachtiere bestimmen

4. Beobachte nun die Tiere in der Schale genau.

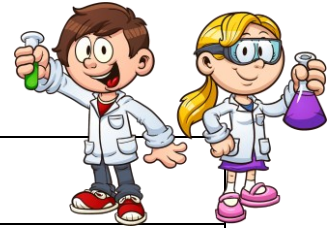
Wie sehen sie aus? Wie bewegen sie sich?

Suche die verschiedenen Arten heraus und gib sie vorsichtig mit einer weichen Pinzette in einen Becher. Den Rest kannst du freilassen.

Versuche herauszufinden, um welche Tiere es sich handelt.

5. Fülle das Forscherprotokoll aus und fertige einen Steckbrief über ein Tier an. Beschreibe, wie das Tier aussieht und wie es sich bewegt.

FORSCHERPROTOKOLL



Name Forscher*in:	
Name beforschter Bach:	
Forschungsstandort:	
Datum und Uhrzeit:	
Witterung:	

Anzahl der gefundenen Wassertiere insgesamt:	
Anzahl unterschiedliche Tiere:	
Gefundene Wassertiere (Namen):	

STECKBRIEF

Verfasse einen Steckbrief zu einem deiner gefundenen Bachtiere!

Zeichne das Tier möglichst genau und versuche die Fragen zu beantworten
(durch Beobachtung und/oder Nachschlagen)

Name des Tieres:

Zeichnung:

- Wo hält sich das Tier im Bachbett häufig auf bzw. wo hast du es gefunden?
- Wie bewegt es sich fort?

ZUSATZFRAGEN:

- Wie atmet es?
- Was frisst es?